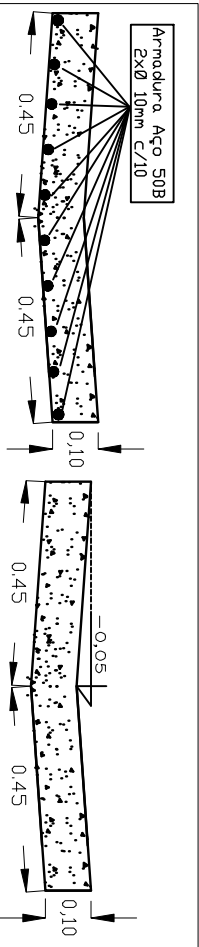
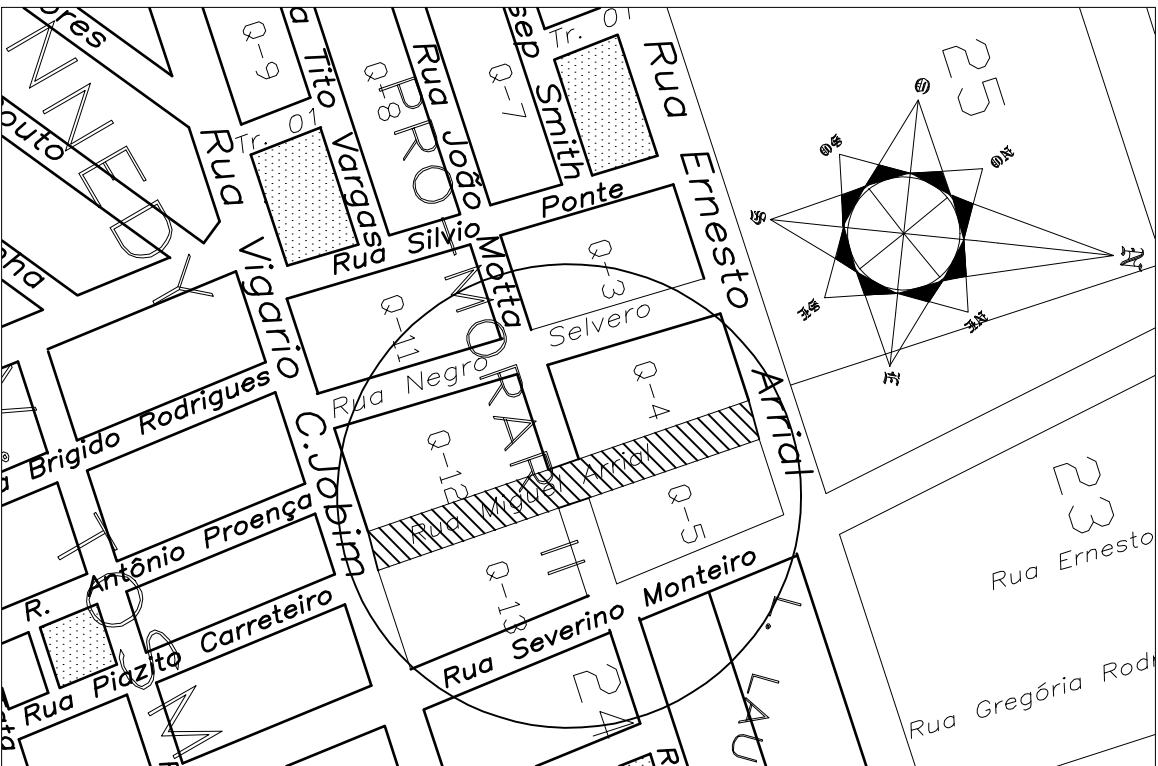
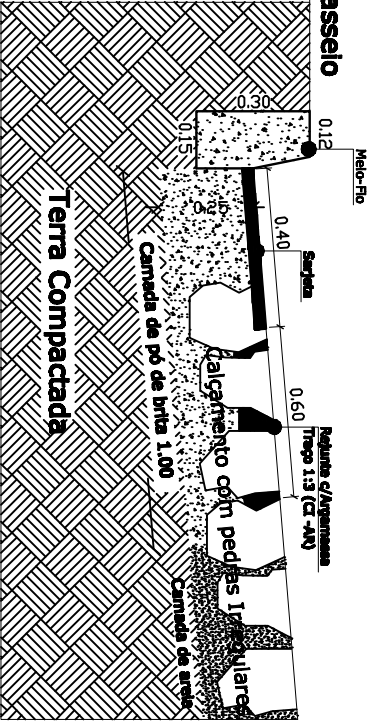


Rua Miguel Arrial

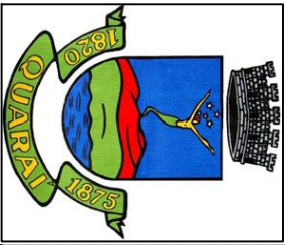


- Pavimentação Pedras Irregulares Existentes
- Pavimentação Pedras Irregulares à Executar
- Sargento em Concreto Armado
- Meio-fio em Concreto
- Faixa de Contenção (FC)

Pavimentação:..1.155,06m²
Meio-fio:..... 363,00m
Sargeta:.....363,00m
Sargento:.....21,00m
Faixa Contenção:..21,40m



PREFEITURA MUNICIPAL DE QUARAI
SEG. DO PLANEJAMENTO
SETOR DE PROJETOS



PLANTA BAIXA - SITUAÇÃO

Conteúdo:

Local: RUA MIGUEL ARRIAL - Vila Promorar II

Resp. Técnico: Nelsa de Castro Salveiro CRE-128 187245

Prancha: 01/2

Projeto: Pavimentação Polidrica com Pedras Irregulares e Rede Coletora Pluvial

Problema Municipal: Ricardo Oliveira Guedes

Desenho: Nelsa de Castro Salveiro

Extensão: 1.155,06m²

Escala: Indicadas

Unidade: m

Data: Fevereiro de 2014